

Massey Ferguson's new TONNER receives a grand welcome in Bihar

मैस्सी फर्गुसन के नए टॉनर ने बिहार का दिल जीता



पटना/टीएफई ने तकनीकी रूप से उन्नत मैस्सी फर्गुसन 1035 डीआइ टॉनर नामक अपना एक नया ट्रैक्टर बाजार में पेश किया है। मैस्सी फर्गुसन के इस 39 हॉर्स पावर वाले ट्रैक्टर को आज बिहार की राजधानी पटना में लॉन्च किया गया है, जिसे कृषि कार्यो के अलावा विभिन्न दुलाई के लिए ट्रैक्टरों का भारी उपयोग करने वाले ग्राहकों की जख्त को ध्यान में रख कर तैयार किया गया है। टॉनर का सपाट पिछले ढाँचे में कंपनी की बनी मजबूत हिच और हाइड्रॉलिक ट्रेलर पाइप लगी है, जो दुर्गम उबड़-खाबड़ रास्तों पर भी मजबूत पकड़ बनाए रखती है। एमएफ 1035 डीआइ

ट्रैक्टर में कम ईधन खपत होती है और इसका रख-रखाव भी कम खर्चीला है। इस कारण लोग इसे 'बचत का लीडर' कहते हैं। टॉनर ट्रैक्टर में बेहद कम ईधन खपत वाली 39 हॉर्स पावर की सिम्पसन्स इंजन लगी है। इसकी ईधन टंकी 55 लीटर क्षमता की है, जो इस श्रेणी में सबसे बड़ी है। टॉनर की बनावट में सुरक्षा का सबसे अधिक ध्यान रखा गया है। इसका व्हील बेस काफी लंबा है, जिसके कारण भारी वजन ढोने पर भी इसके सभी पहियों पर समान खिंचाव पडता है। यह ट्रैक्टर इस श्रेणी के सर्वश्रेष्ठ ड्युरा ड्राइ डिस्क ब्रेक के साथ भी मिलता है।

Hindustan | December 18, 2014

As Reported by
Various Publications | December 18, 2014





Massey Ferguson's new TONNER receives a grand welcome in Bihar



TAFE launched its technologically advanced Massey Ferguson 1035 DI TONNER, in Patna, Bihar. This new 39 HP tractor from Massey Ferguson has been designed to cater to customers who make substantial use of their tractors for various haulage purposes apart from agriculture application. The flat rear housing of the TONNER is equipped with new and rugged company fitted hitch and hydraulic trailer pipe that ensures secure hitching even in the most challenging terrains. The MF 1035 DI tractor is popularly known as "Bachat ka Leader" (the leader in savings) for its fuel efficiency and low maintenance cost. The TONNER is powered by a highly fuel efficient 39 HP Simpsons engine together with a 55 litre fuel tank - the biggest in its category. Designed with safety as a chief parameter, the TONNER has a long wheel base which ensures that all wheels have traction when hauling a heavy load. It also comes equipped with the best in class Dura Dry Disc brakes.

The Pioneer | December 18, 2014

As Reported by
Various Publications | December 18, 2014



39 हॉर्स पावर वाले ट्रैक्टर को आज पटना में लॉन्च किया



पटना/टीएफई ने तकनीकी रूप से उन्नत मैस्सी फर्गूसन 1035 डीआइ टॉनर नामक अपना एक नया ट्रैक्टर बाजार में पेश किया है। मैस्सी फर्गूसन के इस 39 हॉर्स पावर वाले ट्रैक्टर को आज बिहार की राजधानी पटना में लॉन्च किया गया है, जिसे कृषि कार्यों के अलावा विभिन्न ढुलाई के लिए ट्रैक्टरों का भारी उपयोग करने वाले ग्राहकों की जख्त को ध्यान में रख कर तैयार किया गया है। टॉनर का सपाट पिछले ढाँचे में कंपनी की बनी मजबूत हिच और हाइड्रॉलिक ट्रेलर पाइप लगी है, जो दुर्गम उबड़-खाबड़ रास्तों पर भी मजबूत पकड़ बनाए रखती है।

एमएफ 1035 डीआइ ट्रैक्टर में कम ईंधन खपत होती है और इसका रख-रखाव भी कम खर्चीला है। इस कारण लोग इसे 'बचत का लीडर' कहते हैं। टॉनर ट्रैक्टर में बेहद कम ईंधन खपत वाली 39 हॉर्स पावर की सिम्पसन्स इंजन लगी है। इसकी ईंधन टंकी 55 लीटर क्षमता की है, जो इस श्रेणी में सबसे बड़ी है। टॉनर की बनावट में सुरक्षा का सबसे अधिक ध्यान रखा गया है। इसका व्हील बेस काफी लंबा है, जिसके कारण भारी वजन ढोने पर भी इसके सभी पहियों पर समान खिंचाव पड़ता है। यह ट्रैक्टर इस श्रेणी के सर्वश्रेष्ठ डयुरा ड्राइ डिस्क ब्रेक के साथ भी मिलता है।

Rashtriya Sahara | December 19, 2014

As Reported by
Various Publications | December 18, 2014

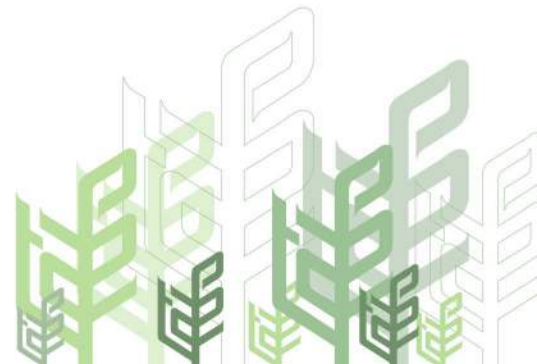


मैस्सी फर्गूसन के इस 39 हॉर्स पावर वाले ट्रैक्टर को आज लॉन्च किया

मुजफ्फरपुर/टीएएफई ने तकनीकी रूप से उन्नत मैस्सी फर्गूसन 1035 डीआइ टॉनर नामक अपना एक नया ट्रैक्टर बाजार में पेश किया है। मैस्सी फर्गूसन के इस 39 हॉर्स पावर वाले ट्रैक्टर को आज बिहार की राजधानी पटना में लॉन्च किया गया है, जिसे कृषि कार्यों के अलावा विभिन्न ढुलाई के लिए ट्रैक्टरों का भारी उपयोग करने वाले ग्राहकों की जरूरत को ध्यान में रख कर तैयार किया गया है। टॉनर का सपाट पिछले ढाँचे में कंपनी की बनी मजबूत हिच और हाइड्रॉलिक ट्रेलर पाइप लगी है, जो दुर्गम उबड़-खाबड़ रास्तों पर भी मजबूत पकड़ बनाए रखती है।

एमएएफ 1035 डीआइ ट्रैक्टर में कम ईंधन खपत होती है और इसका रख-रखाव भी कम खर्चीला है। इस कारण लोग इसे 'बचत का लीडर' कहते हैं। टॉनर ट्रैक्टर में बेहद कम ईंधन खपत वाली 39 हॉर्स पावर की सिम्पसन्स इंजन लगी है। इसकी ईंधन टंकी 55 लीटर क्षमता की है, जो इस श्रेणी में सबसे बड़ी है। टॉनर की बनावट में सुरक्षा का सबसे अधिक ध्यान रखा गया है। इसका व्हील बेस काफी लंबा है, जिसके कारण भारी वजन ढोने पर भी इसके सभी पहियों पर समान खिंचाव पड़ता है। यह ट्रैक्टर इस श्रेणी के सर्वश्रेष्ठ ड्युरा ड्राइ डिस्क ब्रेक के साथ भी मिलता है।

Rashtriya Sahara | December 18, 2014



बिहार का दिल जीता मैस्सी फर्गूसन के नए टॉनर ने



मुजफ्फरपुर/टीएएफई ने तकनीकी रूप से उन्नत मैस्सी फर्गूसन 1035 डीआइ टॉनर नामक अपना एक नया ट्रैक्टर बाजार में पेश किया है। मैस्सी फर्गूसन के इस 39 हॉर्स पावर वाले ट्रैक्टर को आज बिहार की राजधानी पटना में लॉन्च किया गया है, जिसे कृषि कार्यों के अलावा विभिन्न दुलाई के लिए ट्रैक्टरों का भारी उपयोग करने वाले ग्राहकों की जरूरत को ध्यान में रख कर तैयार किया गया है। टॉनर का सपाट पिछले ढाँचे में कंपनी की बनी मजबूत हिच और हाइड्रॉलिक ट्रैलर पाइप लगी है, जो दुर्गम उबड़-खाबड़ रास्तों पर भी मजबूत पकड़ बनाए रखती है। एमएएफ 1035 डीआइ ट्रैक्टर में कम ईंधन खपत होती है और इसका रख-रखाव भी कम खर्चीला है। इस कारण लोग इसे 'बचत का लीडर' कहते हैं। टॉनर ट्रैक्टर में बेहद कम ईंधन खपत वाली 39 हॉर्स पावर की सिम्पसन्स इंजन लगी है। इसकी ईंधन टंकी 55 लीटर क्षमता की है, जो इस श्रेणी में सबसे बड़ी है। टॉनर की बनावट में सुरक्षा का सबसे अधिक ध्यान रखा गया है। इसका व्हील बेस काफी लंबा है, जिसके कारण भारी वजन देने पर भी इसके सभी पहियों पर समान खिंचाव पड़ता है। यह ट्रैक्टर इस श्रेणी के सर्वश्रेष्ठ डयुरा ड्राइ डिस्क ब्रेक

Sanmarg | December 19, 2014

As Reported by
Various Publications | December 18, 2014



मजबूत हिच और हाइड्रॉलिक ट्रेलर पाइप लगी है मैस्सी फर्गुसन 1035 डीआइ में

मुजफ्फरपुर/टीएएफई ने तकनीकी रूप से उन्नत मैस्सी फर्गुसन 1035 डीआइ टॉनर नामक अपना एक नया ट्रैक्टर बाजार में पेश किया है। मैस्सी फर्गुसन के इस 39 हॉर्स पावर वाले ट्रैक्टर को आज बिहार की राजधानी पटना में लॉन्च किया गया है, जिसे कृषि कार्यों के अलावा विभिन्न दुलाई के लिए ट्रैक्टरों का भारी उपयोग करने वाले ग्राहकों की जरूरत को ध्यान में रख कर तैयार किया गया है। टॉनर का सपाट पिछले ढाँचे में कंपनी की बनी मजबूत हिच और हाइड्रॉलिक ट्रेलर पाइप लगी है, जो दुर्गम उबड़-खाबड़ रास्तों पर भी मजबूत पकड़ बनाए रखती है। एमएएफ 1035 डीआइ ट्रैक्टर में कम ईंधन खपत होती है और इसका रख-रखाव भी कम खर्चीला है। इस कारण लोग इसे 'बचत का लीडर' कहते हैं।



टॉनर ट्रैक्टर में बेहद कम ईंधन खपत वाली 39 हॉर्स पावर की सिम्पसन्स इंजन लगी है। इसकी ईंधन टंकी 55 लीटर क्षमता की है, जो इस श्रेणी में सबसे बड़ी है। टॉनर की बनावट में सुरक्षा का सबसे अधिक ध्यान रखा गया है।

इसका व्हील बेस काफी लंबा है, जिसके कारण भारी वजन ढोने पर भी इसके सभी पहियों पर समान खिंचाव पड़ता है। यह ट्रैक्टर इस श्रेणी के सर्वश्रेष्ठ ड्युरा ड्राइ डिस्क ब्रेक के साथ भी मिलता है।

Sanmarg | December 19, 2014



मैस्सी फर्गूसन को बचत का लीडर कहते हैं



पटना/टीएफई ने तकनीकी रूप से उन्नत मैस्सी फर्गूसन 1035 डीआई टॉनर नामक अपना एक नया ट्रैक्टर बाजार में पेश किया है। मैस्सी फर्गूसन के इस 39 हॉर्स पावर वाले ट्रैक्टर को आज बिहार की राजधानी पटना में लॉन्च किया गया है, जिसे कृषि कार्यो के अलावा विभिन्न दुलाई के लिए ट्रैक्टरों का भारी उपयोग करने वाले ग्राहकों की जख्त को ध्यान में रख कर तैयार किया गया है। टॉनर का सपाट पिछले ढाँचे में कंपनी की बनी मजबूत हिच और हाइड्रॉलिक ट्रेलर पाइप लगी है, जो दुर्गम उबड़-खाबड़ रास्तों पर भी मजबूत पकड़ बनाए रखती है। एमएफ

1035 डीआई ट्रैक्टर में कम ईंधन खपत होती है और इसका रख-रखाव भी कम खर्चीला है। इस कारण लोग इसे 'बचत का लीडर' कहते हैं। टॉनर ट्रैक्टर में बेहद कम ईंधन खपत वाली 39 हॉर्स पावर की सिम्पसन्स इंजन लगी है। इसकी ईंधन टंकी 55 लीटर क्षमता की है, जो इस श्रेणी में सबसे बड़ी है। टॉनर की बनावट में सुरक्षा का सबसे अधिक ध्यान रखा गया है। इसका व्हील बेस काफी लंबा है, जिसके कारण भारी वजन ढोने पर भी इसके सभी पहियों पर समान खिंचाव पड़ता है। यह ट्रैक्टर इस श्रेणी के सर्वश्रेष्ठ डयुरा ड्राइ डिस्क ब्रेक के साथ भी मिलता है।

Nai Baat | December 19, 2014

As Reported by
Various Publications | December 18, 2014





मजबूत हिच और हाइड्रॉलिक ट्रेलर पाइप लगी है

पटना/टीएएफई ने तकनीकी रूप से उन्नत मैस्सी फर्गूसन 1035 डीआइ टॉनर नामक अपना एक नया ट्रैक्टर बाजार



में पेश किया है। मैस्सी फर्गूसन के इस 39 हॉर्स पावर वाले ट्रैक्टर को आज बिहार की राजधानी पटना में लॉन्च किया गया है, जिसे कृषि कार्यों के अलावा विभिन्न ढुलाई के लिए ट्रैक्टरों का भारी उपयोग करने वाले ग्राहकों की जरूरत को ध्यान में रख कर तैयार किया गया है। टॉनर का सप्पाट पिछले ढाँचे में कंपनी की बनी मजबूत हिच और हाइड्रॉलिक ट्रेलर पाइप लगी है, जो दुर्गम उबड़-खाबड़ रास्तों पर भी मजबूत पकड़ बनाए रखती है। एमएएफ 1035 डीआइ ट्रैक्टर में कम ईंधन खपत होती है और इसका रख-रखाव भी कम खर्चीला है। इस कारण लोग इसे 'बचत का लीडर' कहते हैं। टॉनर ट्रैक्टर में बेहद कम ईंधन खपत वाली 39 हॉर्स पावर की सिम्पसन्स इंजन लगी है। इसकी ईंधन टंकी 55 लीटर क्षमता की है, जो इस श्रेणी में सबसे बड़ी है। टॉनर की बनावट में सुरक्षा का सबसे अधिक ध्यान रखा गया है। इसका व्हील बेस काफी लंबा है, जिसके कारण भारी वजन ढोने पर भी इसके सभी पहियों पर समान खिंचाव पड़ता है। यह ट्रैक्टर इस श्रेणी के सर्वश्रेष्ठ डयुरा ड्राइ डिस्क ब्रेक के साथ भी मिलता है।

Prabhat Khabar | December 19, 2014

As Reported by
Various Publications | December 18, 2014



मजबूत हिच और हाइड्रॉलिक ट्रेलर पाइप लगी है मैस्सी फर्गुसन में



पटना/टीएफई ने तकनीकी रूप से उन्नत मैस्सी फर्गुसन 1035 डीआइ टॉनर नामक अपना एक नया ट्रैक्टर बाजार में पेश किया है। मैस्सी फर्गुसन के इस 39 हॉर्स पावर वाले ट्रैक्टर को आज बिहार की राजधानी पटना में लॉन्च किया गया है, जिसे कृषि कार्यों के अलावा विभिन्न दुलाई के लिए ट्रैक्टरों का भारी उपयोग करने वाले ग्राहकों की जखत को ध्यान में रख कर तैयार किया गया है। टॉनर का सपाट पिछले

ढाँचे में कंपनी की बनी मजबूत हिच और हाइड्रॉलिक ट्रेलर पाइप लगी है, जो दुर्गम उबड़-खाबड़ रास्तों पर भी मजबूत पकड़ बनाए रखती है। एमएएफ 1035 डीआइ ट्रैक्टर में कम ईंधन खपत होती है और इसका रख-रखाव भी कम खर्चीला है। इस कारण लोग इसे 'बचत का लीडर' कहते हैं। टॉनर ट्रैक्टर में बेहद कम ईंधन खपत वाली 39 हॉर्स पावर की सिम्पसन्स इंजन लगी है। इसकी ईंधन टंकी 55 लीटर क्षमता की है, जो इस श्रेणी में सबसे बड़ी है। टॉनर की बनावट में सुरक्षा का सबसे अधिक ध्यान रखा गया है। इसका व्हील बेस काफी लंबा है, जिसके कारण भारी वजन ढोने पर भी इसके सभी पहियों पर समान खिंचाव पड़ता है। यह ट्रैक्टर इस श्रेणी के सर्वश्रेष्ठ ड्युरा ड्राइ डिस्क ब्रेक के साथ भी मिलता है।

Nav Bihar | December 18, 2014

As Reported by
Various Publications | December 18, 2014





बचत का लीडर कहते हैं मैस्सी को

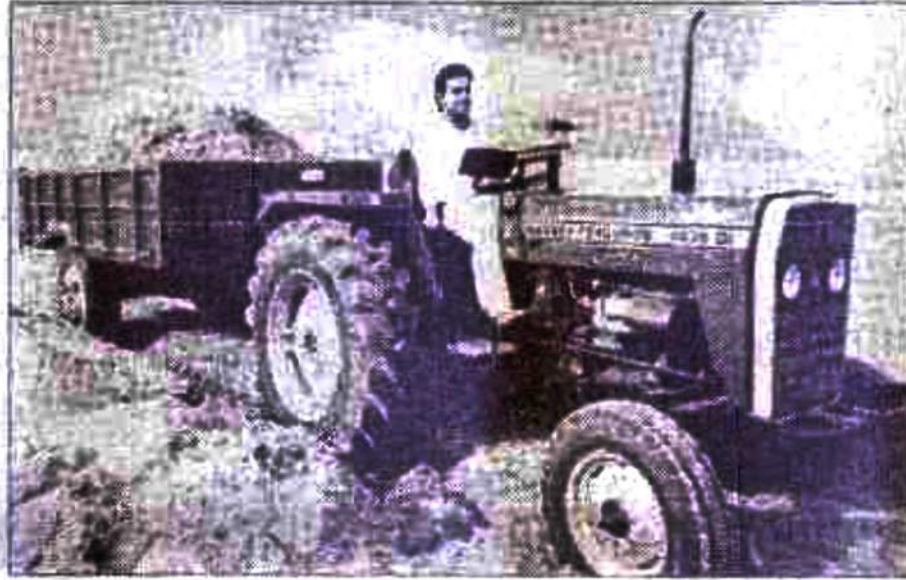
मुजफ्फरपुर/टीएएफई ने तकनीकी रूप से उन्नत मैस्सी फर्गूसन 1035 डीआइ टॉनर नामक अपना एक नया ट्रैक्टर बाजार में पेश किया है। मैस्सी फर्गूसन के इस 39 हॉर्स पावर वाले ट्रैक्टर को आज बिहार की राजधानी पटना में लॉन्च किया गया है, जिसे कृषि कार्यों के अलावा विभिन्न दुलाई के लिए ट्रैक्टरों का भारी उपयोग करने वाले ग्राहकों की जरूरत को ध्यान में रख कर तैयार किया गया है। टॉनर का सपाट पिछले ढाँचे में कंपनी की बनी मजबूत हिच और हाइड्रॉलिक ट्रेलर पाइप लगी है, जो दुर्गम उबड़-खाबड़ रास्तों पर भी मजबूत पकड़ बनाए रखती है। एमएएफ 1035 डीआइ ट्रैक्टर में कम ईंधन खपत होती है और इसका रख-रखाव भी कम खर्चीला है। इस कारण लोग इसे 'बचत का लीडर' कहते हैं। टॉनर ट्रैक्टर में बेहद कम ईंधन खपत वाली 39 हॉर्स पावर की सिम्पसन्स इंजन लगी है। इसकी ईंधन टंकी 55 लीटर क्षमता की है, जो इस श्रेणी में सबसे बड़ी है। टॉनर की बनावट में सुरक्षा का सबसे अधिक ध्यान रखा गया है। इसका व्हील बेस काफी लंबा है, जिसके कारण भारी वजन ढोने पर भी इसके सभी पहियों पर समान खिंचाव पड़ता है। यह ट्रैक्टर इस श्रेणी के सर्वश्रेष्ठ डयुरा ड्राइ डिस्क ब्रेक के साथ भी मिलता है।

Nav Bihar | December 19, 2014

As Reported by
Various Publications | December 18, 2014



मैस्सी फर्गुसन के नए टॉनर ने जीता दिल

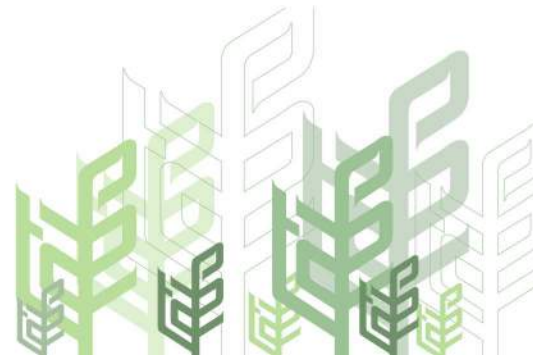


टीएएफई ने तकनीकी रूप से उन्नत मैस्सी फर्गुसन 1035 डीआइ टॉनर नामक अपना एक नया ट्रैक्टर बाजार में पेश किया है. मैस्सी फर्गुसन के

इस 39 हॉर्स पावरवाले ट्रैक्टर को बिहार की राजधानी पटना में च्वांच किया गया, जिसे कृषि कार्यों के अलावा विभिन्न ढुलाई के लिए ट्रैक्टरों का भारी उपयोग करनेवाले ग्राहकों की जरूरत को ध्यान में रख कर तैयार किया गया है. टॉनर का सपाट पिछले ढांचे में कंपनी की बनी मजबूत हिच और हाइड्रॉलिक ट्रेलर पाइप लगी है, जो दुर्गम उबड़-खाबड़ रास्तों पर भी मजबूत पकड़ बनाए रखती है. एमएएफ 1035 डीआइ ट्रैक्टर में कम ईंधन खपत होती है और इसका रख-रखाव भी कम खर्चीला है. इसमें कम ईंधन खपतवाली 39 हॉर्स पावर की सिम्पसन्स इंजन लगी है. इसकी ईंधन टंकी 55 लीटर क्षमता की है. इसका व्हील बेस काफी लंबा है, जिसकारण भारी वजन ढोने पर भी इसके सभी पहियों पर समान खिचाव पड़ता है

Swet Patra | December 18, 2014

As Reported by
Various Publications | December 18, 2014



उबड़-खाबड़ रास्तों पर भी मजबूत पकड़ बनाए रखती है

मुजफ्फरपुर/टीएएफई ने तकनीकी रूप से उन्नत मैस्सी फर्गुसन 1035 डीआइ टॉनर नामक अपना एक नया ट्रैक्टर बाजार में पेश किया है। मैस्सी फर्गुसन के इस 39 हॉर्स पावर वाले ट्रैक्टर को आज बिहार की राजधानी पटना में लॉन्च किया गया है, जिसे कृषि कार्य के अलावा विभिन्न दुलाई के लिए ट्रैक्टरों का भारी उपयोग करने वाले ग्राहकों की जख्त को ध्यान में रख कर तैयार किया गया

है। टॉनर का सपाट पिछले ढाँचे में कंपनी की बनी मजबूत हिच और हाइड्रॉलिक ट्रेलर पाइप लगी है, जो दुर्गम उबड़-खाबड़ रास्तों पर भी मजबूत पकड़ बनाए रखती है। एमएएफ 1035 डीआइ ट्रैक्टर में कम ईंधन खपत होती है और इसका रख-रखाव भी कम खर्चीला है। इस कारण लोग इसे 'बचत का लीडर' कहते हैं। टॉनर ट्रैक्टर में बेहद कम ईंधन खपत वाली 39 हॉर्स पावर की

सिम्पसन्स इंजन लगी है। इसकी ईंधन टंकी 55 लीटर क्षमता की है, जो इस श्रेणी में सबसे बड़ी है। टॉनर की बनावट में सुरक्षा का सबसे अधिक ध्यान रखा गया है। इसका व्हील बेस काफी लंबा है, जिसके कारण भारी वजन ढोने पर भी इसके सभी पहियों पर समान खिंचाव पडता है। यह ट्रैक्टर इस श्रेणी के सर्वश्रेष्ठ डयुरा ड्राइ डिस्क ब्रेक के साथ भी मिलता है।

Pratah Kamal | December 18, 2014

As Reported by
Various Publications | December 18, 2014

